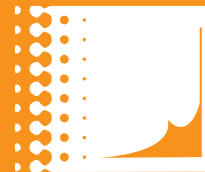


# ISOVIC XN 750

*Polyuréthane de très haute qualité*



## Présentation du Produit

### Famille des résines

- Laque polyuréthane aliphatique.

### Nombre de composants

- Deux : (A : base – B : durcisseur).

### Domaine d'application

- A l'extérieur pour la protection et la décoration d'éléments de la construction (modules préfabriqués, glasal, etc.).
- Revêtement de sol intérieur et extérieur.

### Supports

- Bétons architectoniques, bétons banchés, glasal, métaux, etc.

### Avantages

- Excellente tenue aux ultra-violets.
- Très grande dureté évitant un encrassement rapide en milieu urbain et permettant un nettoyage facile.
- Très bonne résistance chimique permettant un très bon vieillissement même en atmosphère industrielle.

## Caractéristiques Techniques

### Classification (AFNORT36005)

Famille I - Classe 6a

### Point éclair

> 21°C

### Densité A + B

1.23 ± 0.03 pour le blanc

### Extrait sec

En poids 63 % ±2 pour le blanc  
En volume 46 % ±2 pour le blanc

### Aspect

Brillant  
Peut être fait sur demande en satiné

### Dureté

Très grande

### Consommation

180/200 gr/m<sup>2</sup> par couche  
70 à 80 microns sec

### Tenue aux produits chimiques

Très bonne

### Adhérence

Très bonne sur notre primaire  
EPOVIC PRIMER ASW

### Durée pratique d'utilisation

8 à 12 h à 20°C

## Mode d'Application

### Préparation du support

- Dans tous les cas, les surfaces à traiter devront être suffisamment saines, cohérentes, parfaitement propres, dépoussiérées et être exemptes de tâche de graisse ou d'huile.
- Les reprises de planimétrie devront être faites avec EPOVIC PLAST.

### Primaires

- Il est indispensable de prévoir en sous-couche un primaire d'adhérence, EPOVIC PRIMER ASW sur ciment et dérivés, CRYSOVIC 407 sur métaux ferreux.

### Mise en œuvre

- Mélanger parfaitement les 2 composants de l'ISOVIC XN 750 et attendre un minimum de 15 mn avant l'utilisation. Ce temps de mûrissement est nécessaire pour éviter la formation de bulles dans le feuil.
- Délai maximum entre couches : 48 h, au-delà dépolir la couche précédente.

### Conditions d'application

- Température minimale > 10°C
- Température maximale < 35°C
- Humidité relative < 80 %
- Le support devra toujours avoir une température supérieure à 3°C du point de rosée.

### Rapport du mélange

- 75/25 pour brillant teinté.
- 80/20 pour satiné teinté.
- 65/35 pour brillant incolore.
- 70/30 pour satiné incolore.

### Dilution

- Prêt à l'emploi après mélange pour la brosse ou le rouleau. Dilution entre 5 et 10 % avec notre Diluant X1 en volume pour application au pistolet.

### Matériel d'application

- L'ISOVIC XN 750 s'applique à la brosse, au rouleau et au pistolet.

### Séchage

A 20°C et 60 % d'humidité relative

- Hors poussière : 30 mn
- Sec au toucher : 1 heure 30
- Sec dur : 8 heures
- Polymérisation complète : après 7 jours

### Nettoyage du matériel

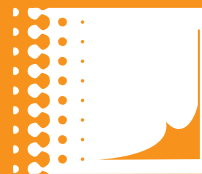
- Diluant KA1.

### Recommandations

Pour de plus amples informations, consulter notre documentation "Traitement des sols".

# ISOVIC XN 750

*Polyuréthane de très haute qualité*

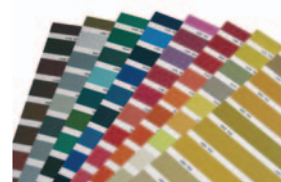


## Conditionnement et Stockage

- Kit de 5 kg et 20 kg.
- Conservation : 6 mois en emballage d'origine.
- Le produit doit être stocké à l'abri du soleil, de la pluie et du gel dans un endroit frais et aéré.

## Coloris

- Toutes teintes à la demande.



Teintes sur demande

## Hygiène et Sécurité

- Se conformer aux instructions des étiquettes et fiches de sécurité.

*Les informations contenues dans cette notice sont l'expression la plus exacte et la plus précise de nos connaissances actuelles. Elles ne sont données qu'à titre indicatif. Cette notice peut être modifiée, s'assurer qu'il s'agit bien de la dernière édition. De plus les conditions d'application échappant à notre contrôle, ces informations ne sauraient impliquer une garantie quelconque de notre part.*

Edition 02/08 - Réf. DPS10