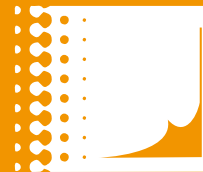


EPOVIC PARKING

Epoxy Bi-Composants à haut extrait sec



Présentation du Produit

Famille des résines

- Résines époxydiques.

Supports

- Béton et dérivés, pour autres supports nous consulter.
- Ne pas appliquer sur support soumis à des remontées d'humidité.

Domaine d'application

- INTERIEUR, revêtement de sol applicable au rouleau.
- Peinture destinée à la protection et à la décoration des

sols à l'intérieur (farinage à l'extérieur), parking, garages, sous-sols, magasins, sols d'usines, etc...

Avantages

- Forte teneur en extrait sec, > 90 % en poids
- Facilité d'application
- Epaisseur de film important déposé en une couche
- Peu d'odeur lors de l'application
- Rendement économique
- Faible taux de solvants organiques volatiles (C.O.V.)

Caractéristiques Techniques

Classification (AFNOR T 36.005)

Famille I - Classe 6b

Densité A+B RAL 7040

1.51 +/- 0.05

Extrait sec

en poids 93.5 % +/- 1
en volume 89 % +/- 1

Aspect

Brillant

Tenue aux produits chimiques

Bonne

Résistance à l'eau

après séchage complet

Consommation théorique

0.3 kg/m² pour 180 microns

Consommation pratique

0.25 à 0.40 kg/m² (revêtement filmogène)

Adhérence

Excellente

Résistance à l'abrasion

Bonne

Durée Pratique d'Utilisation

40 mn à 20°C

La durée pratique d'utilisation diminue lorsque la température ou la quantité augmente.

Mode d'Application

Préparation du support

- Une tenue parfaite du revêtement est conditionnée par une bonne préparation du support.
- Supports en béton ancien ou neuf : élimination de la laitance ou de la pollution éventuelle par ponçage ou neutralisation acide, dépolissage soigné - grenailage.
- Sur support trop poreux, lisse ou douteux, prévoir un primaire adapté (nous consulter).

Mise en œuvre

- Il est nécessaire d'effectuer un parfait mélange des 2 composants A et B en veillant à ne pas incorporer d'air par une agitation trop rapide (cause de bulles dans le revêtement), utiliser pour cela un agitateur électrique ou pneumatique à faible vitesse de rotation (300 tours/mn maximum).
- Pour obtenir un sol anti-glissant ou une résistance maximum au trafic lourd, un saupoudrage à refus de quartz calibrés (1 kg/m²) dans l'heure qui suit l'application donne des résultats satisfaisants. Dans ce cas, une nouvelle couche devra être appliquée afin d'enrober les quartz saillants.

Conditions atmosphériques

- HR < 80%, température air et support entre 15° et 30°C. La température du support sera toujours supérieure de 3°C au point de rosée.
- Si la température optimale d'application entre 15 et 30°C n'est pas respectée, un voile de surface peut se former et le temps de durcissement augmenter.

Rapport du mélange

- 80 / 20 en poids.

Dilution

- Eventuellement avec DILUANT KA1
- En cas de dilution, ne pas dépasser 5 % en poids, au-delà de cette limite, le revêtement perdrait de sa résistance chimique entraînant des désordres esthétiques (tachage à l'eau par ex) ou une détérioration du film en cas de contact avec des produits agressifs (acides, bases, solvants).

Matériel d'application

- Rouleau – Airless – Raclette caoutchouc.

Séchage

- A 20° C pour une Humidité Relative de 60%
- Hors poussière : 2 heures
- Sec au toucher : 4 heures
- Circulable légèrement : 24 heures
- Dureté définitive : 5 jours.
- Délai entre couches : 16 h à 5 jours (au-delà, prévoir un dépolissage complet)

Nettoyage du matériel

- Diluant KA1.

Remarques

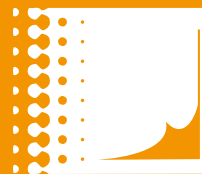
- Pour les teintes spéciales peu opacifiantes (jaune, rouge vif, orange), il sera nécessaire pour application au rouleau de prévoir deux couches sur un support primarisé avec notre Epovic Primer blanc.

Recommandations

- Pour de plus amples informations, consulter notre documentation « Traitement des sols ».
- Pour l'entretien, voir notre notice d'entretien des sols

EPOVIC PARKING

Epoxy Bi-Composants à haut extrait sec

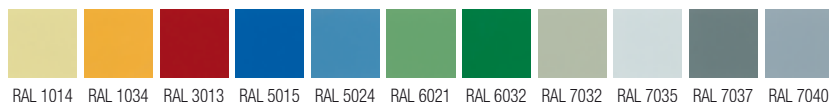


Conditionnement et Stockage

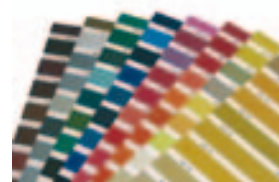
- Ensemble de 22.5 kg
- Conservation 1 an en emballage d'origine non ouvert
- Le produit doit être stocké à l'abri du soleil, de la pluie, du gel, dans un endroit frais et aéré.

Coloris

- Tons standards de notre nuancier pour sols.



RAL 1014 RAL 1034 RAL 3013 RAL 5015 RAL 5024 RAL 6021 RAL 6032 RAL 7032 RAL 7035 RAL 7037 RAL 7040



Teintes sur demande

Agréments - Essais Officiels

Classement au feu : M1

PV du 16 juillet 2009 n° K030863 – DE/2

Hygiène et Sécurité

- Se conformer aux instructions des étiquettes et fiches de sécurité.
- COV : conforme à la directive 2004/42/CE catégorie II Aji , produit prêt à l'emploi < 500 g/l (norme 2010).

Les informations contenues dans cette notice sont l'expression la plus exacte et la plus précise de nos connaissances actuelles. Elles ne sont données qu'à titre indicatif. Cette notice peut être modifiée, s'assurer qu'il s'agit bien de la dernière édition. De plus les conditions d'application échappant à notre contrôle, ces informations ne sauraient impliquer une garantie quelconque de notre part.

Edition 01/10 - Réf. DS416