

ISOVIC LISS' 60

Polyuréthane bi-composants



Présentation du Produit

Famille des résines

- Résine polyuréthane.

Domaine d'application

- Entrepôts, halls, couloirs d'hôpitaux, parkings, ...

Supports

- Béton, ciment et dérivés, métaux ferreux, revêtements bitumineux stabilisés.

Qualités du produit

- Revêtement assoupli.
- Élasticité tenace.
- Bonne résistance à l'usure.
- Faible taux de COV.

Caractéristiques Techniques

Classification (AFNOR T36005)

Famille I - Classe 6a

Point éclair Supérieur à 55°C

Densité Partie A = 1.57
Partie B = 1.22
A + B = 1.50

Extrait sec > 99 %

Aspect Brillant

Tenue aux produits chimiques
Bonne

Consommation
1,5 kg/m² pour 1 mm

Allongement à la rupture 70 %

Tension de rupture 13 N/mm²

Résistance au déchirement
50 kN/m

Résistance abrasion
100 tours/1000 g = 18 mg

Dureté Shore D 65

Durée pratique d'utilisation
environ 30 mn à 20°C

La durée pratique d'utilisation diminue lorsque la température ou la quantité augmente.

Mode d'Application

Préparation du support

- Dégraissage et nettoyage parfait du support.
- Celui-ci devra être parfaitement sec et cohérent.

Primaires

- Sur béton et dérivés : EPOVIC PRIMER ASW.
- Sur revêtements bitumineux stabilisés : EPOVIC ASW 06 (réaliser une surface témoin).
- Autres supports, nous consulter.

Mise en œuvre

- Il est nécessaire d'effectuer un parfait mélange des 2 composants A et B en veillant à ne pas incorporer d'air par une agitation trop rapide (cause de bulles dans le revêtement) utiliser pour cela un agitateur électrique ou pneumatique à faible vitesse de rotation (300 tours/mn maxi).

Temps d'application entre couches

- Minimum : 16 heures
- Maximum : 72 heures
- Au-delà, dépolir la surface

Conditions atmosphériques

- Température du support > à 5°C
- Hygrométrie relative inférieure à 75%
- Dans tous les cas la température du support devra être supérieure de 3°C au point de rosée.

Rapport du mélange

- 83/17 en poids.
- 80/20 en volume.

Nettoyage du matériel

- Diluant KA1

Matériel d'application

- Spatule crantée et rouleau débulleur.

Dilution

- Eventuellement avec Diluant KA1.

Séchage

A 20°C et 60 % d'humidité relative

- Hors poussière : 6 heures
- Sec au toucher : 8 heures
- Dureté définitive : 5 jours.

Observations particulières

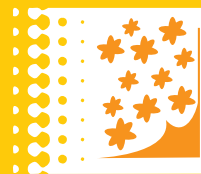
- Pour une utilisation en extérieur, on utilisera ISOVIC LISS'30.
- Non recouvert, du fait de son caractère aromatique, l'ISOVIC LISS'60 n'est pas stable à la lumière mais cela n'altère en rien ses caractéristiques physico-chimiques.
- Comme finition de surface stable à la lumière, nous proposons :
En mat, l'ISOVIC XO 30
En satiné, l'ISOVIC XO 20.

Recommandations

Pour de plus amples informations, consulter notre documentation "Traitement des sols".

ISOVIC LISS' 60

Polyuréthane bi-composants

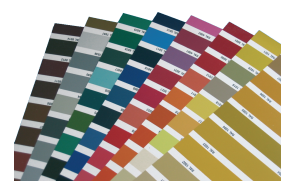


Conditionnement et Stockage

- Kit de 15 kg (A : 12,45 kg - B : 2,55 kg).
- Le produit doit être stocké à l'abri du soleil, de la pluie et du gel dans un endroit frais et aéré.

Coloris

- 6 teintes.
- Autres teintes possibles sur demande (sauf teintes claires).



Teintes sur demande

Agréments - Essais Officiels

- **Classement au feu : Bfl - s1, -**
PV du 19 octobre 2009 N° K090715 – DE/3.
- **COV conforme à la directive 2004/42 catégorie IIaJ produit prêt à l'emploi <500g/l (norme 2010)**

Hygiène et Sécurité

- Se conformer aux instructions des étiquettes et fiches de sécurité.

Les informations contenues dans cette notice sont l'expression la plus exacte et la plus précise de nos connaissances actuelles. Elles ne sont données qu'à titre indicatif. Cette notice peut être modifiée, s'assurer qu'il s'agit bien de la dernière édition. De plus les conditions d'application échappant à notre contrôle, ces informations ne sauraient impliquer une garantie quelconque de notre part.

Edition 10/10 - Réf. DE300