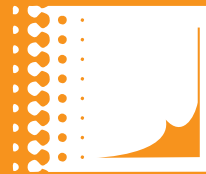


# EPOVIC HES

*Epoxy Bi-Composants à Haut Extrait Sec*



## Présentation du Produit

### Famille des résines

- Résines époxydiques.

### Nombre de composants

- Deux (A : base - B : durcisseur).

### Domaine d'application

- INTERIEUR, revêtement de sol applicable au rouleau. (Parkings, entrepôts, sols d'ateliers, hangars...)

### Supports

- Béton et dérivés, pour autres supports nous consulter.

### Avantages

- Forte teneur en extrait sec.
- Facilité d'application.
- Epaisseur de film important déposé en une couche.
- Peu d'odeur lors de l'application.
- Rendement économique.
- Faible taux de solvants organiques volatiles (C.O.V.), 130 g/L.

## Caractéristiques Techniques

### Classification (AFNOR T36005)

Famille I - Classe 6a

### Densité A + B

1.600 ± 0.05  
pour le gris RAL 7040

### Extrait sec

91 % ± 2 en poids  
84 % en volume

### Aspect

Brillant

### Tenue aux produits chimiques

Bonne

### Consommation

300 gr/m<sup>2</sup> pour 160 microns

### Résistance à l'abrasion

Bonne

### Adhérence

Excellente

### Durée pratique d'utilisation

50 mn à 20°C

La durée pratique d'utilisation diminue lorsque la température ou la quantité augmente.

## Mode d'Application

### Préparation du support

- Une tenue parfaite du revêtement est conditionnée par une bonne préparation du support.
- Supports métalliques : sablage avec DS 2 1/2.
- Supports en béton ancien ou neuf : élimination de la laitance ou de la pollution éventuelle par ponçage ou neutralisation acide, dépolissage soigné - grenailage.
- Sur support trop poreux, lisse ou douteux, prévoir un primaire adapté (nous consulter).

### Mise en œuvre

- Il est nécessaire d'effectuer un parfait mélange des 2 composants A et B en veillant à ne pas incorporer d'air par une agitation trop rapide (cause de bulles dans le revêtement), utiliser pour cela un agitateur électrique ou pneumatique à faible vitesse de rotation (300 tr/mn maximum).
- Pour obtenir un sol anti-glissant ou une résistance maximum au trafic lourd, un saupoudrage à refus de quartz calibrés (1 kg/m<sup>2</sup>) dans l'heure qui suit l'application donne des résultats satisfaisants. Dans ce cas, une nouvelle couche devra être appliquée afin d'enrober les quartz saillants.

### Rapport du mélange

- A / B = 83.7 / 16.3 en poids.

### Dilution

- Eventuellement avec diluant KA1.

### Matériel d'application

- Rouleau - Airless.

### Conditions atmosphériques

- Température minimale > 10°C
- Température maximale < 35°C
- Humidité relative < 80 %
- Le support devra toujours avoir une température supérieure à 3°C du point de rosée.

### Séchage

A 20°C et 60 % d'humidité relative

- Hors poussière : 3 heures
- Sec au toucher : 5 heures 30 mn
- Circulable légèrement : 24 heures
- Dureté définitive : 5 jours.

### Nettoyage du matériel

- Diluant KA1.

### Nota

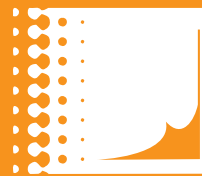
Pour les teintes spéciales peu opacifiantes (jaune, rouge vif, orange), il sera nécessaire de prévoir une sous-couche adaptée (blanche en règle générale).

### Recommandations

Pour de plus amples informations, consulter notre documentation "Traitement des sols".

# EPOVIC HES

*Epoxy Bi-Composants à Haut Extrait Sec*

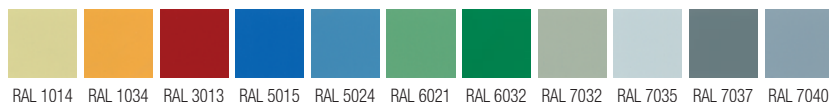


## Conditionnement et Stockage

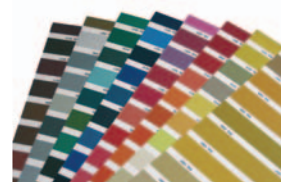
- Kit de 5.5 et 21.5 kg (A : 18 kg - B : 3,5 kg).
- Conservation : 1 an en emballage d'origine.
- Le produit doit être stocké à l'abri du soleil, de la pluie, du gel, dans un endroit frais et aéré.

## Coloris

- Tons standards de notre nuancier pour sols.



RAL 1014 RAL 1034 RAL 3013 RAL 5015 RAL 5024 RAL 6021 RAL 6032 RAL 7032 RAL 7035 RAL 7037 RAL 7040



Teintes sur demande

## Agréments - Essais Officiels

### Qualitatifs CEBTP :

N°2352-7-131/3 du 28 novembre 1995

## Hygiène et Sécurité

- Se conformer aux instructions des étiquettes et fiches de sécurité.

*Les informations contenues dans cette notice sont l'expression la plus exacte et la plus précise de nos connaissances actuelles. Elles ne sont données qu'à titre indicatif. Cette notice peut être modifiée, s'assurer qu'il s'agit bien de la dernière édition. De plus les conditions d'application échappant à notre contrôle, ces informations ne sauraient impliquer une garantie quelconque de notre part.*

Edition 02/08 - Réf. DS415