

# ISOVIC LISS' 30

## Polyuréthane bi-composants



### Présentation du Produit

#### Famille des résines

- Résine polyuréthane aliphatique.

#### Domaine d'application

- Protection des sols, sa souplesse amène un complément d'étanchéité et permet également son application sur des supports risquant une microfissuration ou de légères déformations.

#### Supports

- Béton, ciment et dérivés, métaux ferreux, revêtements légèrement déformables.

#### Qualités du produit

- Revêtement assoupli à > 99% d'extrait sec.
- Stable à la lumière.
- Permet de réaliser des teintes claires.

### Caractéristiques Techniques

#### Classification (AFNOR T36005)

Famille I - Classe 6b

#### Point éclair

> 55°C

#### Densité (RAL 7040)

Partie A = 1.57

Partie B = 1.13

A + B = 1.45

#### Extrait sec

> 99 %

#### Aspect

Brillant

#### Tenue aux produits chimiques

Bonne

#### Consommation

1,45 kg/m<sup>2</sup> pour 1 mm

#### Allongement à la rupture

85 %

#### Tension de rupture

12 N/mm<sup>2</sup>

#### Durée pratique d'utilisation

environ 30 mn à 20°C

La durée pratique d'utilisation diminue lorsque la température ou la quantité augmente.

### Mode d'Application

#### Préparation du support

- Dégraissage et nettoyage parfait du support.
- Celui-ci devra être parfaitement sec et cohérent.

#### Primaires

- Sur béton et dérivés : EPOVIC PRIMER ASW.
- Autres supports, nous consulter.

#### Conditions atmosphériques

- Température du support > à 5°C
- Hygrométrie relative inférieure à 80%
- Dans tous les cas la température du support devra être supérieure de 3°C au point de rosée.

#### Mise en œuvre

- Il est nécessaire d'effectuer un parfait mélange des 2 composants A et B en veillant à ne pas incorporer d'air par une agitation trop rapide (cause de bulles dans le revêtement) utiliser pour cela un agitateur électrique ou pneumatique à faible vitesse de rotation (300 tours/mn maxi).

#### Rapport du mélange

- 75/25 en poids.

#### Nettoyage du matériel

- Diluant KA1

#### Matériel d'application

- Spatule crantée et rouleau débulleur.

#### Séchage

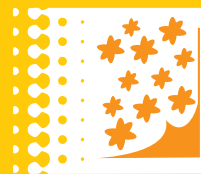
- A 20°C et 60 % d'humidité relative
- Hors poussière : 5 heures
- Sec au toucher : 7 heures
- Dureté définitive : 7 jours.

#### Observations particulières

- Il est possible de charger l'ISOVIC LISS' 30 avec 50% en poids de sable calibré parfaitement sec (Type HN 31) au détriment de la souplesse, on améliore par contre la résistance à l'abrasion.

# ISOVIC LISS' 30

*Polyuréthane bi-composants*



## Conditionnement et Stockage

- Kit de 15 kg (A : 11,25 kg - B : 3,75 kg).
- Le produit doit être stocké à l'abri du soleil, de la pluie et du gel dans un endroit frais et aéré.

## Coloris

- Teintes sur demande avec un minimum de quantité de 300 kg par teinte.



Teintes sur demande

## Hygiène et Sécurité

- Se conformer aux instructions des étiquettes et fiches de sécurité.

*Les informations contenues dans cette notice sont l'expression la plus exacte et la plus précise de nos connaissances actuelles. Elles ne sont données qu'à titre indicatif. Cette notice peut être modifiée, s'assurer qu'il s'agit bien de la dernière édition. De plus les conditions d'application échappant à notre contrôle, ces informations ne sauraient impliquer une garantie quelconque de notre part.*

Edition 01/10 - Réf. DE350