

# EPOVIC LISS' 150 / LISS' 150 RE

Résine époxydique colorée à deux composants de revêtements autolissants, semi-lisse ou semi-épais



## DOMAINE D'EMPLOI

- Intérieur, revêtement de sol sans solvant applicable à la raclette caoutchouc, rouleau ou raclette crantée.

### Supports

- Béton et dérivés
- Pour autres supports, nous consulter

### Utilisation

- Parkings, halls, sols industriels, magasins, ateliers, entrepôts ...
- Regarnissage semi-lisse

### Avantages

- Très bonne adhérence
- Bonnes résistances physico-chimiques
- Brillant
- Antidérapant (semi-lisse)

## Les systèmes

Caractéristiques Techniques	
<b>Classification (AFNOR)</b>	Famille I - Classe 6b
<b>Densité A + B</b>	1.57 +/- 0.05
<b>Densité A+B chargé en poids à 1/0.5</b>	1.8 +/- 0.05 (charge CR 30)
<b>Extrait sec</b>	> 99 %
<b>Tenue aux produits chimiques</b>	Bonne
<b>Durée Pratique d'Utilisation</b>	30 mn à 20°C
La durée pratique d'utilisation diminue lorsque la température ou la quantité augmente	
<b>Densité composant A</b>	1.75 +/- 0.05 pour le gris RAL 7040
<b>Densité composant B</b>	1.03 +/- 0.05
<b>Adhérence</b>	> 1.5 MPa (rupture cohésive)
<b>Dureté shore D (7 jours à 20°C)</b>	75
<b>Point Eclair A et B</b>	> 100 °C
<b>Avec durcisseur EPOVIC LISS'150 RE</b>	
<b>Densité A + B</b>	1.45
<b>Extrait sec</b>	96 +/- 1

REVETEMENT SEMI-EPAIS	
Primaire EPOVIC LM 12 Ou EPOVIC PRIMAIRE Sols Humides	0.3 – 0.5 kg/m <sup>2</sup>
Ou, si besoin tiré à zéro en EPOVIC LM 12 chargé à 1/1 ou 1/1.5 en silice CR 11	2 kg/m <sup>2</sup> /mm de mélange
EPOVIC LISS'150 soit 1 à 2 couches	500 g au m <sup>2</sup> /couche

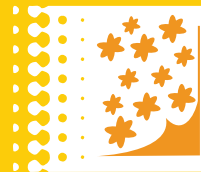
REVETEMENT AUTOLISSANT	
Primaire EPOVIC LM 12 Ou EPOVIC PRIMAIRE Sols Humides	0.3 – 0.5 kg/m <sup>2</sup>
Ou, si besoin tiré à zéro en EPOVIC LM 12 chargé à 1/1 ou 1/1.5 en silice CR 11	2 kg/m <sup>2</sup> /mm de mélange
Finition 1 mm : EPOVIC LISS'150	1.6 kg au m <sup>2</sup>
Finition 2 mm : EPOVIC LISS'150 + charge CR 30	2.4 kg/m <sup>2</sup> 1.2 kg/m <sup>2</sup>

REVETEMENT SEMI-LISSE	Epaisseur	
	2 à 3 mm	3 à 4 mm
Primaire EPOVIC LM 12 Ou EPOVIC PRIMAIRE Sols Humides	0.3 – 0.5 kg/m <sup>2</sup>	
EPOVIC LISS'150 + charge CR 30	1.6 kg/m <sup>2</sup> 0.8 kg/m <sup>2</sup>	2.6 kg/m <sup>2</sup> 1.3 kg/m <sup>2</sup>
Saupoudrage à refus de silice CR 08	3-4 kg/m <sup>2</sup>	4-5 kg/m <sup>2</sup>
Finition semi-lisse fin : EPOVIC LISS'150	0.8 kg/m <sup>2</sup>	
Finition semi-lisse rugueux : EPOVIC LISS'150 RE	0.55 à 0.6 kg/m <sup>2</sup>	

La consommation est donnée à titre indicatif, celle-ci pouvant varier en fonction de la qualité du support (lisse, rugueux, ...), et ne comprend pas les pertes sur chantier.

# EPOVIC LISS' 150 / LISS' 150 RE

Résine époxydique colorée à deux composants de revêtements autolissants, semi-lisse ou semi-épais



## MISE EN ŒUVRE

### Etat du support :

Le support sera conforme aux DTU 59.3 et 54.1, sec, cohérent (>1.5 Mpa), propre, exempt de laitance, corps gras, produits de cure et de tout produit à même de contrarier l'adhérence. Le support ne subira pas de remontée d'humidité par capillarité.

### Préparation du support :

- Mécanique (sablage, rabotage, grenailage)
- Aspiration soignée après préparation
- Reprise des défauts (trous, fissures mortes, etc) avec EPOVIC PLAST
- La température du support et de l'air sera comprise entre 10 et 30°C
- l'humidité relative < 80 %
- la température du support > 3°C au point de rosée
- l'humidité du support < 4.5 % à 4 cm de profondeur

### Rapport de mélange A + B :

- 83.3/16.7 en poids (Epovic Liss'150)
- 80/20 en poids (Epovic Liss'150 RE)

### Sur support préparé et primarisé :

- Homogénéiser la partie A puis ajouter la totalité du composant B. Il est nécessaire d'effectuer un parfait mélange des 2 composants en veillant à ne pas incorporer d'air par une agitation trop rapide, cause de

bulles dans le revêtement. Utiliser pour cela un agitateur électrique ou pneumatique à faible vitesse de rotation (300 tours/mn maximum).

### Revêtement semi-épais (500 g au m<sup>2</sup>)

- L'application se réalise à la raclette caoutchouc puis égalisation à l'aide d'un rouleau antigoutte (poils 12 mm).

### Revêtement autolissant 1 mm

- L'application se réalise à la spatule crantée (dents de 3 mm) suivi du passage d'un rouleau débulleur (en passes croisées).

### Revêtement autolissant 2 mm

- Après mélange homogène de la partie A et B, ajouter la charge CR 30 et poursuivre le mélange pendant 3 mm. Le soin apporté au mélange est primordial et nous recommandons l'emploi d'un malaxeur à résine ou mélangeur planétaire équivalent.
- Verser le mortier au sol, niveler avec une raclette crantée (dents de 7 mm) pour égaliser et débuller avec un rouleau à picots.

### Revêtement semi-lisse

- Etaler le mélange (résine + charge) à l'aide d'une raclette crantée (dents de 5 ou 7 mm), débuller au rouleau à picots, puis saupoudrer à refus le quartz (CR 08).

- Après séchage et écrêtage (16 h à 20°C), application à la raclette caoutchouc d'une couche d'EPOVIC LISS'150 RE. Egalisation au rouleau antigoutte (poils 12 mm).

**Nettoyage du matériel :** Diluant KA1

**Durcissement** (varie selon hygrométrie)

- Circulation piétonne  
à 10°C / 48 heures  
à 20°C / 24 heures  
à 30°C / 16 heures
- Trafic léger  
à 10°C / 5 jours  
à 20°C / 3 jours  
à 30°C / 2 jours
- Réticulation complète  
à 10°C / 10 jours  
à 20°C / 7 jours  
à 30°C / 5 jours

**Délai de recouvrement du primaire Epovic LM 12**

- de 16 à 72 heures (de 10 à 30°C)

**Délai de recouvrement Epovic LISS'150 / LISS'150 RE**

- de 16 h à 5 jours (au-delà, prévoir un dépolissage complet)

Les délais peuvent varier selon l'hygrométrie.

**Entretien**

- Voir fiche « Entretien des sols »

**Résistance à l'eau**

- Après réticulation complète

# EPOVIC LISS' 150 / LISS' 150 RE

Résine époxydique colorée à deux composants de revêtements autolissants, semi-lisse ou semi-épais



## Conditionnement et Stockage

- Ensemble de 5 et 21.6 kg (Epovic Liss'150)
- Ensemble de 22.5 kg (Epovic Liss'150 RE)

Conservation 1 an en emballage d'origine

Le produit doit être stocké à l'abri du soleil, de la pluie et du gel dans un endroit frais et aéré à une température comprise entre 10 et 30°C

## Coloris

- Voir nuancier standard – Edition 2011



Teintes sur demande

## AGREMENTS – ESSAIS OFFICIELS

- **Classement au feu : Bfl -s1, -**  
PV du 24 août 2010 N° L060186 - DE/6.
- **Classement CSTB**  
PV Septembre 2010 N° 10-26025231/1 : P/M<sub>3.3.2.4\*</sub> - P/C<sub>3.3.3.3.3.2.2.3.3\*\*</sub>  
PV Septembre 2010 N° 10-26025231/4 : P/M<sub>3.3.2.4\*</sub> - P/C<sub>3.3.3.3.3.2.2.3.3\*\*</sub>  
PV Octobre 2010 N° 10-26025231/2 : P/M<sub>3.3.3.4\*</sub> - P/C<sub>3.3.3.3.3.2.2.3.3\*\*</sub>

## Hygiène et Sécurité

- Se conformer aux instructions des étiquettes et fiches de sécurité
- COV : conforme à la Directive 2004/42/CE Catégorie II Aj, produit prêt à l'emploi < 500 g/l (norme 2010)

*Les informations contenues dans cette notice sont l'expression la plus exacte et la plus précise de nos connaissances actuelles. Elles ne sont données qu'à titre indicatif. Cette notice peut être modifiée, s'assurer qu'il s'agit bien de la dernière édition. De plus les conditions d'application échappant à notre contrôle, ces informations ne sauraient impliquer une garantie quelconque de notre part.*

Edition 10/10 - Réf. DS700

