

EPOVIC LISS' 300

Mortier Auto-Coulant



Présentation du Produit

Famille des résines

- Résine époxydique.

Nombre de composants

- Quatre (A : base - B : durcisseur - C : quartz calibrés - D : pâte colorante).

Domaine d'application

- INTERIEUR - Sols industriels.

Supports

- Béton et dérivés.

Présentation du produit

- Livré en kit prédosé de 38 kg. L'EPOVIC LISS' 300 est fourni en teinte neutre et est coloré dans la masse à partir de pâte colorante conditionnée en 1 kg.

Avantages

- Revêtement de 2 à 4 mm d'épaisseur environ pour la protection ou la rénovation de sol facile à entretenir, esthétique et durable.
- Bonne résistance chimique.
- Bonne résistance à la compression.

Caractéristiques Techniques

Classification (AFNOR T36005)

Famille I - Classe 6b

Densité du mélange

1,80 (mesuré)

Extrait sec

100 %

Aspect

Brillant tendu

Tenue aux produits chimiques

Bonne

Consommation

5/6 kg/m² pour 3 mm d'épaisseur suivant rugosité du support

Résistance à l'abrasion

Très bonne

Adhérence

Très bonne

Durée pratique d'utilisation

40 mn à 20°C

La durée pratique d'utilisation diminue lorsque la température ou la quantité augmente.

Mode d'Application

Préparation du support

- Mécanique (sablage, rabotage, grenailage) pour l'obtention d'une surface saine et cohérente.
- Application indispensable d'un primaire d'adhérence du type EPOVIC PRIMER ASW ou EPOVIC LIANT selon porosité du support.
- En cas de grenailage et de support présentant un grand nombre d'aspérités, afin d'éviter la présence de bulles dans le revêtement final, il est conseillé d'appliquer une couche d'EPOVIC LIANT chargé jusqu'à 1 pour 1,5 en silice SA LISS' 300 (tiré à zéro) et éventuellement recouvrir d'une nouvelle couche d'EPOVIC LIANT (voir fiche technique du produit).

Mise en œuvre

- Préparation du mortier auto-coulant : Dans le malaxeur introduire le liant préalablement mélangé à la pâte colorante (la base + durcisseur + pâte colorant à la teinte désirée) puis verser progressivement la charge et poursuivre le mélange pendant environ 5 mn jusqu'à obtention d'un produit parfaitement homogène. Le soin apporté au mélange est primordial et nous recommandons l'emploi d'un malaxeur à résine ou mélangeur planétaire équivalent.
- Après séchage du primaire EPOVIC PRIMER ASW ou sur primaire encore poisseux pour l'EPOVIC LIANT, verser le mortier sur le sol, niveler avec une raclette crantée, puis égaliser et débiller avec un rouleau débulleur.

Rapport du mélange

- Liant/pâte colorante/charge = 12/1/25 en poids.

Rapport liant

- 3/1

Nota

- Pour les teintes spéciales peu opacifiantes (jaune, rouge vif, orange), il sera nécessaire de prévoir une sous-couche adaptée (blanche en règle générale).

Dilution

- N'ajouter aucun diluant.

Matériel d'application

- Raclette crantée, truelle, lisseuse, rouleau débulleur.

Conditions atmosphériques

- Température minimale > 10°C
- Température maximale < 35°C
- Humidité relative < 80 %
- Le support devra toujours avoir une température supérieure à 3°C du point de rosée.

Séchage

- A 20°C et 60 % d'humidité relative
- Trafic modéré : 48 heures.
- Trafic intense : 7 jours.

Nettoyage du matériel

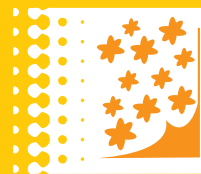
- Diluant KA1

Recommandations

Pour de plus amples informations, consulter notre documentation "Traitement des sols".

EPOVIC LISS' 300

Mortier Auto-Coulant



Conditionnement et Stockage

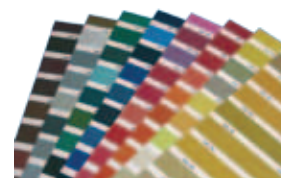
- Kit de 38 kg (A : 9 kg - B : 3 kg - C : 25 kg - D : 1 kg).

Attention :

- Utiliser impérativement la granulométrie de sable prescrite.
- Le produit doit être stocké à l'abri du soleil, de la pluie et du gel dans un endroit frais et aéré.
- Conservation : 1 an en emballage d'origine.

Coloris

- Tons standards de notre nuancier pour sols + blanc + noir



Teintes sur demande

Hygiène et Sécurité

- Se conformer aux instructions des étiquettes et fiches de sécurité.

Les informations contenues dans cette notice sont l'expression la plus exacte et la plus précise de nos connaissances actuelles. Elles ne sont données qu'à titre indicatif. Cette notice peut être modifiée, s'assurer qu'il s'agit bien de la dernière édition. De plus les conditions d'application échappant à notre contrôle, ces informations ne sauraient impliquer une garantie quelconque de notre part.

Edition 01/10 - Réf. DS450