

# ISOVIC P65

## Liant polyuréthane



### Présentation du Produit

#### Famille des résines

- Prépolymère de polyisocyanate aliphatique.

#### Supports

- Bétons et dérivés, autres supports nous consulter.

#### Domaine d'application

- Liant pour la préparation de mortier de résine synthétique (moquette de pierre). Le mélange ISOVIC P65 et sable quartzueux durcit à partir de la surface par réaction avec l'humidité de l'air. Il est stable aux UV.

### Caractéristiques Techniques

#### Classification (AFNOR T36005)

Famille I - Classe 6b

#### Densité

1.04 +/-0.050

#### Extrait sec

65%

#### Aspect

Liquide incolore

#### Dilution

DILUANT X1

### Mode d'Application

#### Préparation du support

- Quel que soit le support, celui-ci doit être parfaitement propre, sec, dégraissé, dépoussiéré et doit être suffisamment cohérent.
- Mode d'application : La dispersion homogène du liant et des charges revêt une importance particulière.
- Il conviendra de malaxer parfaitement les charges et le liant (utiliser pour cela un mélangeur planétaire ou mélangeur à résine). La durée de malaxage est de 3 à 5 mn. Le délai de mise en oeuvre est approximativement de 30 mn et varie en fonction de la teneur en humidité des charges utilisées.
- Le rapport entre le liant et les charges est en moyenne de 4 de liant pour 96 de charges de granulométrie moyenne 8 mm. Il faut toutefois considérer que des bulles peuvent se former pendant le durcissement lorsque la proportion du liant est trop élevée.

#### Conditions atmosphériques

- Température air et support > 5°C
- Humidité relative < 80%
- La température du support devra toujours être supérieure de 3°C au point de rosée.

#### Mise en oeuvre

- Couche de fond ISOVIC P65 dilué à 30% avec diluant X1.
- Application du mortier sur la couche de fond encore poisseuse pour obtenir une adhérence optimale. Un compactage efficace est nécessaire pour obtenir des performances optimales (épaisseur minimale 5 mm).
- Il est primordial d'enrober suffisamment les granulats pour obtenir une résistance mécanique suffisante.
- Veiller à l'extérieur à ce qu'il n'y ait pas de flash sur le support, afin d'éviter des stagnations d'eau dangereuses en cas de gel/dégel.

#### Matériel d'application

- Rouleau, brosse, spatule, flamande en inox.

#### Séchage

A 20°C et 65% HR:

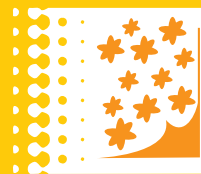
- Réticulation complète 7 jours (le durcissement du mortier dépendra du support, de l'air, du taux d'humidité et de l'épaisseur du mortier).

#### Nettoyage du matériel

- Diluant KA1

# ISOVIC P65

*Liant polyuréthane*



## Conditionnement et Stockage

- 1 - 5 ou 25 Kg.
- Conservation : 6 mois en emballage d'origine.
- Le produit doit être stocké à l'abri du soleil, de la pluie et du gel dans un endroit frais et aéré.

## Coloris

- Incolore.

## Hygiène et Sécurité

- Se conformer aux instructions des étiquettes et fiches de sécurité.

*Les informations contenues dans cette notice sont l'expression la plus exacte et la plus précise de nos connaissances actuelles. Elles ne sont données qu'à titre indicatif. Cette notice peut être modifiée, s'assurer qu'il s'agit bien de la dernière édition. De plus les conditions d'application échappant à notre contrôle, ces informations ne sauraient impliquer une garantie quelconque de notre part.*

Edition 02/08 - Réf. DS155