

# EPOVIC DECO

## Epoxy monocouche décoratif



### Présentation du Produit

#### Famille des résines

- Résines époxydiques.

#### Nombre de composants

- Deux (A : base - B : durcisseur)

#### Supports

- Béton et dérivés, pour autres supports nous consulter.

#### Domaine d'application

- INTERIEUR, sols sans joint où l'on demande un aspect décoratif ainsi qu'une bonne résistance mécanique et chimique (ex : écoles, hopitaux, magasins, ...).

#### Avantages

- Sans solvant.
- Bonne résistance chimique.
- Facilité d'application et d'entretien.
- Epaisseur de film important déposé en une couche.
- Pas d'odeur lors de l'application.
- Sol sans joint et lisse.

### Caractéristiques Techniques

#### Classification (AFNOR T36005)

Famille I - Classe 6b

#### Densité

A+B = 1.44 ± 0.05

A = 1.51 ± 0.05

B = 1.00 ± 0.05

#### Viscosité

A + B = 9800 cps Brookfield HBT

A = 19 200 cps

B = 25-30 CF6 20°C

#### Extrait sec

> 99% en poids

#### Aspect

Demi-brillant

#### Dureté

Shore D65

#### Epaisseur du film

1.4 mm environ pour 2 kg/m<sup>2</sup>

#### Rapport du mélange

87/13 en poids

#### Adhérence SATTEC

sur béton sec > 4.8MPa/cm<sup>2</sup>

#### Durée Pratique d'Utilisation

20 mn à 20°C

La durée pratique d'utilisation diminue lorsque la température ou la quantité augmente.

### Mode d'Application

L'EPOVIC DECO est un revêtement décoratif monocouche, c'est à dire que l'aspect esthétique est obtenu en une seule passe de produit. Cela nécessite **une préparation irréprochable du support**.

#### Préparation du support

- Une tenue parfaite du revêtement est conditionnée par une bonne préparation conforme au DTU 54.1, soit un support sain, cohérent, parfaitement sec et dépolvé.
  - Prévoir un lavage acide (DEGRAISSANT 937) suivi de rinçages soigneux ou une préparation mécanique (ponçage, grenailage, ...)

#### Mise en œuvre

- En fonction de l'état du support trois opérations sont envisageables :
  1. Application en primaire d'une couche d'EPOVIC LIANT à 300-350 g au m<sup>2</sup>.
  2. Réalisation d'un tiré à zéro constitué d'EPOVIC LIANT chargé à 1 pour 1.5 avec de la silice SA SS 300.
  3. Primaire et tiré à zéro.

Ces deux produits seront teintés à l'aide des pâtes IP 20 dans la teinte dominante de l'EPOVIC DECO (Nous consulter).

- Séchage 16 heures à 20°C.
- Après vérification de l'absence de toute cheminée pouvant provoquer des bulles dans le revêtement.
- Application de l'EPOVIC DECO à la raclette crantée à raison de 3 kg au m<sup>2</sup> minimum.

- Il est nécessaire d'effectuer un parfait mélange des 2 composants A et B en veillant bien à racler les bords internes des bidons tout en prenant soin à ne pas incorporer d'air par une agitation trop rapide (cause de bulles dans le revêtement), utiliser pour cela un agitateur électrique ou pneumatique à faible vitesse de rotation (300 tours/mn maximum).
- Après s'être assuré de la bonne mise en place des particules colorées (attention aux traces éventuelles laissées par la raclette crantée), passage du rouleau débulleur. Cette opération doit être effectuée avec le plus grand soin pour une parfaite répartition des charges contenues dans l'EPOVIC DECO. Elle sera donc répétée plusieurs fois.  
Par exemple : 5 à 10 mn après l'application puis renouvelée 10 à 15 mn plus tard.

#### Nota

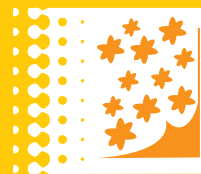
Le système peut-être rendu structuré par l'application de l'EPOVIC TOP ASW, mat avec une finition ISOVIC TOP XO MAT ou satiné avec ISOVIC TOP XO SATINÉ.

#### Conditions atmosphériques

- Température optimale d'application comprise entre 15 et 35°C.
- Humidité relative < 70 %.
- Le support devra toujours avoir une température supérieure à 3°C du point de rosée.

# EPOVIC DECO

*Epoxy monocouche décoratif*



REVETEMENTS SOLS COULES

## Matériel d'application

- Raclette :
  - Hauteur des dents 7 mm - largeur 12 mm pour 3 kg au m<sup>2</sup>.
- Rouleau débulleur.

## Séchage

- A 20°C et 60% d'humidité relative
- Recouvrable par un top de finition le lendemain.
  - Circulable légèrement après 24 heures.

- Résistance chimique : 5 jours.
- A des températures comprises entre 10 et 15°C, le temps de séchage peut être multiplié par deux.

## Nettoyage du matériel

- Diluant KA1.

## Recommandations

Pour de plus amples informations, consulter notre documentation « Traitement des sols ».

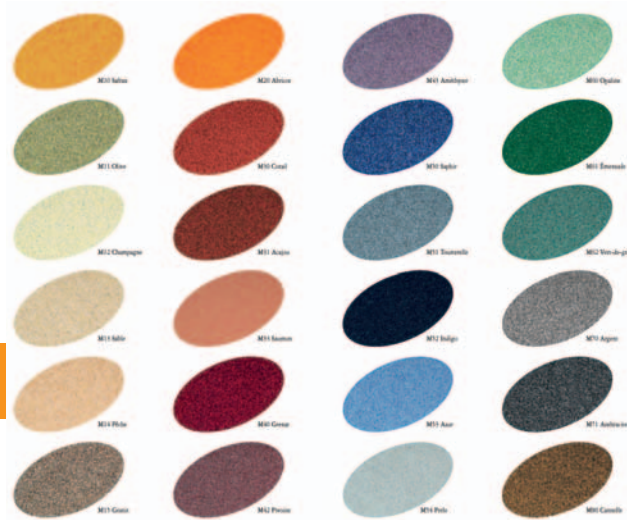
## Conditionnement et Stockage

- Kit de 20 kg (A : 17,4 kg - B : 2,6 kg).
- Conservation 6 mois en emballage d'origine.
- Le produit doit être stocké à l'abri du soleil, de la pluie, du gel, dans un endroit frais et aéré.

## Coloris

- Voir notre nuancier.

Nota : afin d'éviter tout problème de raccord de teinte, utiliser toujours le même numéro de lot en cas d'application de surfaces accolées.



## Agréments - Essais Officiels

### Classement au feu : M2

PV LNE du 25 février 2004 n°E021432 - CEMA/1

## Hygiène et Sécurité

- Se conformer aux instructions des étiquettes et fiches de sécurité.

*Les informations contenues dans cette notice sont l'expression la plus exacte et la plus précise de nos connaissances actuelles. Elles ne sont données qu'à titre indicatif. Cette notice peut être modifiée, s'assurer qu'il s'agit bien de la dernière édition. De plus les conditions d'application échappant à notre contrôle, ces informations ne sauraient impliquer une garantie quelconque de notre part.*

Edition 02/08 - Réf. DS428